



# AUTOCONSUMO FOTOVOLTAICO PV SELF-CONSUMPTION

INGECON SUN 10-15-20TL M2

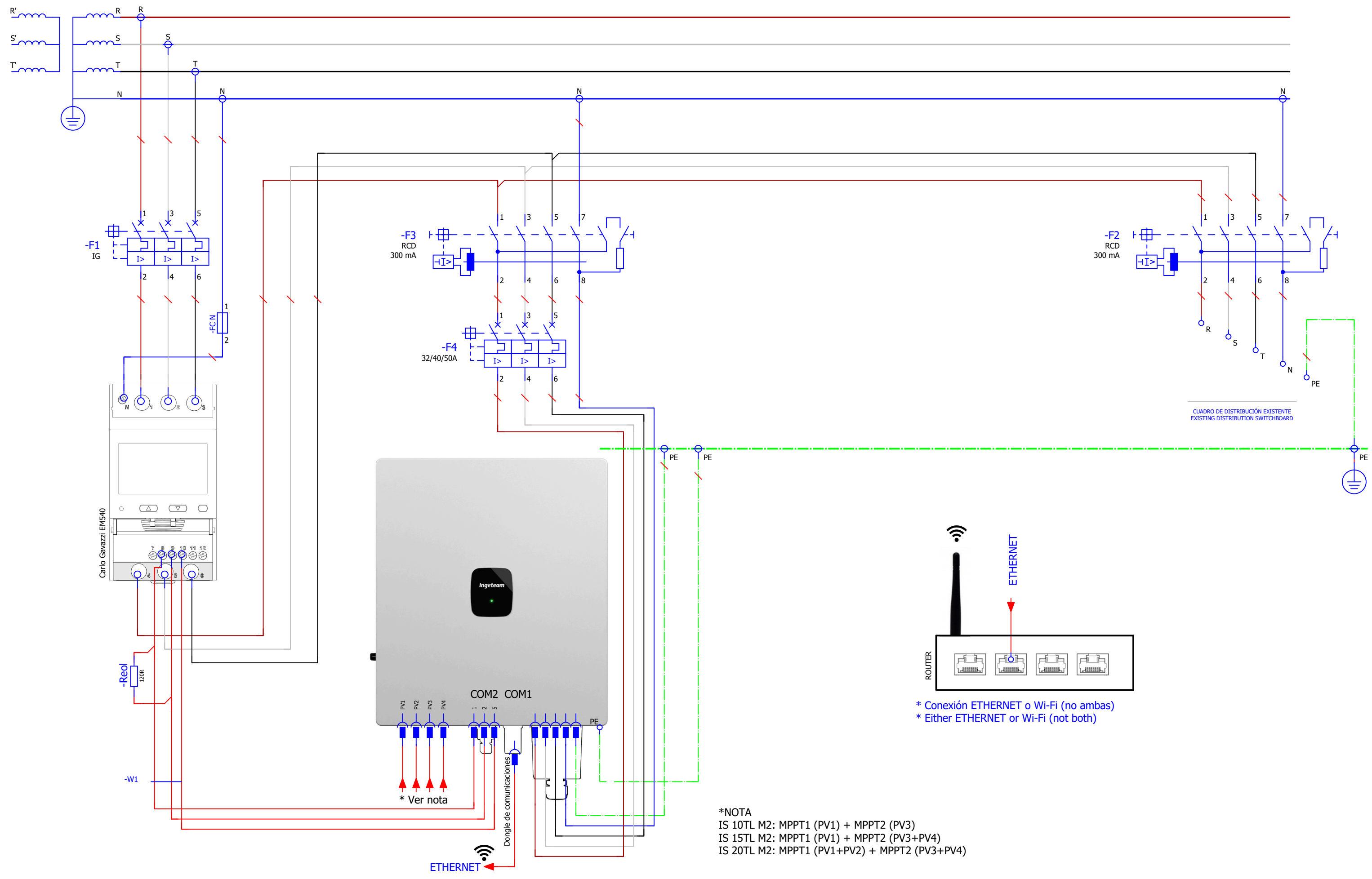
---

DESIGNED BY  
DATE

---

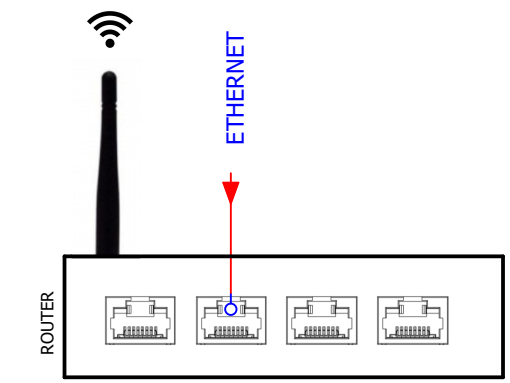
*Ingeteam*  
*09/11/2023*





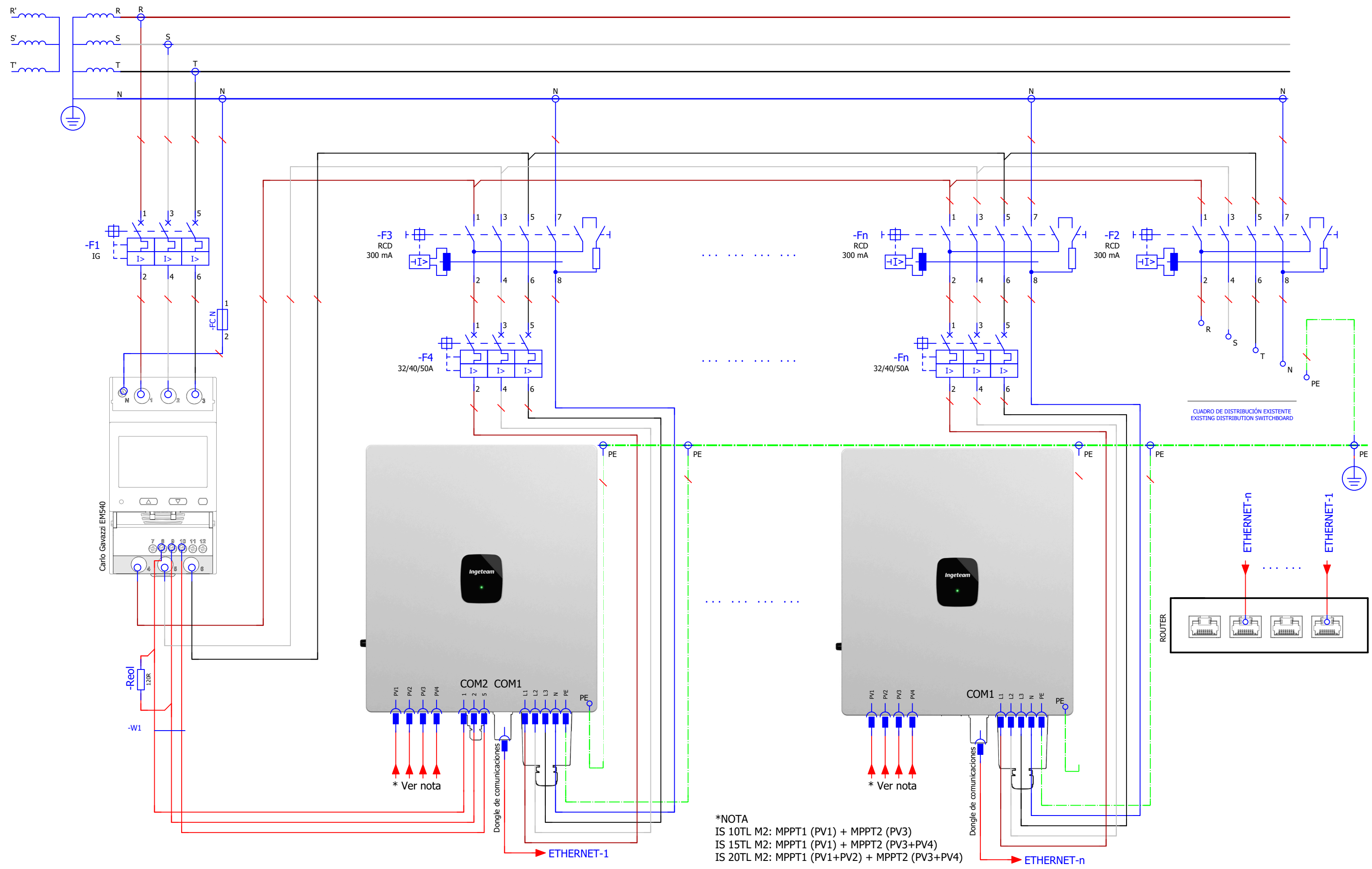
"The reproduction, distribution and utilization of this document as well as the  
 content of this document shall be held liable for the payment of damages. All rights reserved."  
 ISO 16016

"Sin expresa autorización de Ingeteam, queda terminantemente prohibida la reproducción total o parcial  
 de este documento, así como su uso, exhibición o comunicación a terceros. De los infractores  
 se exigirá el correspondiente resarcimiento de daños y perjuicios. Quedan reservados todos los derechos."  
 ISO 16016



\* Conexión ETHERNET o Wi-Fi (no ambas)  
 \* Either ETHERNET or Wi-Fi (not both)

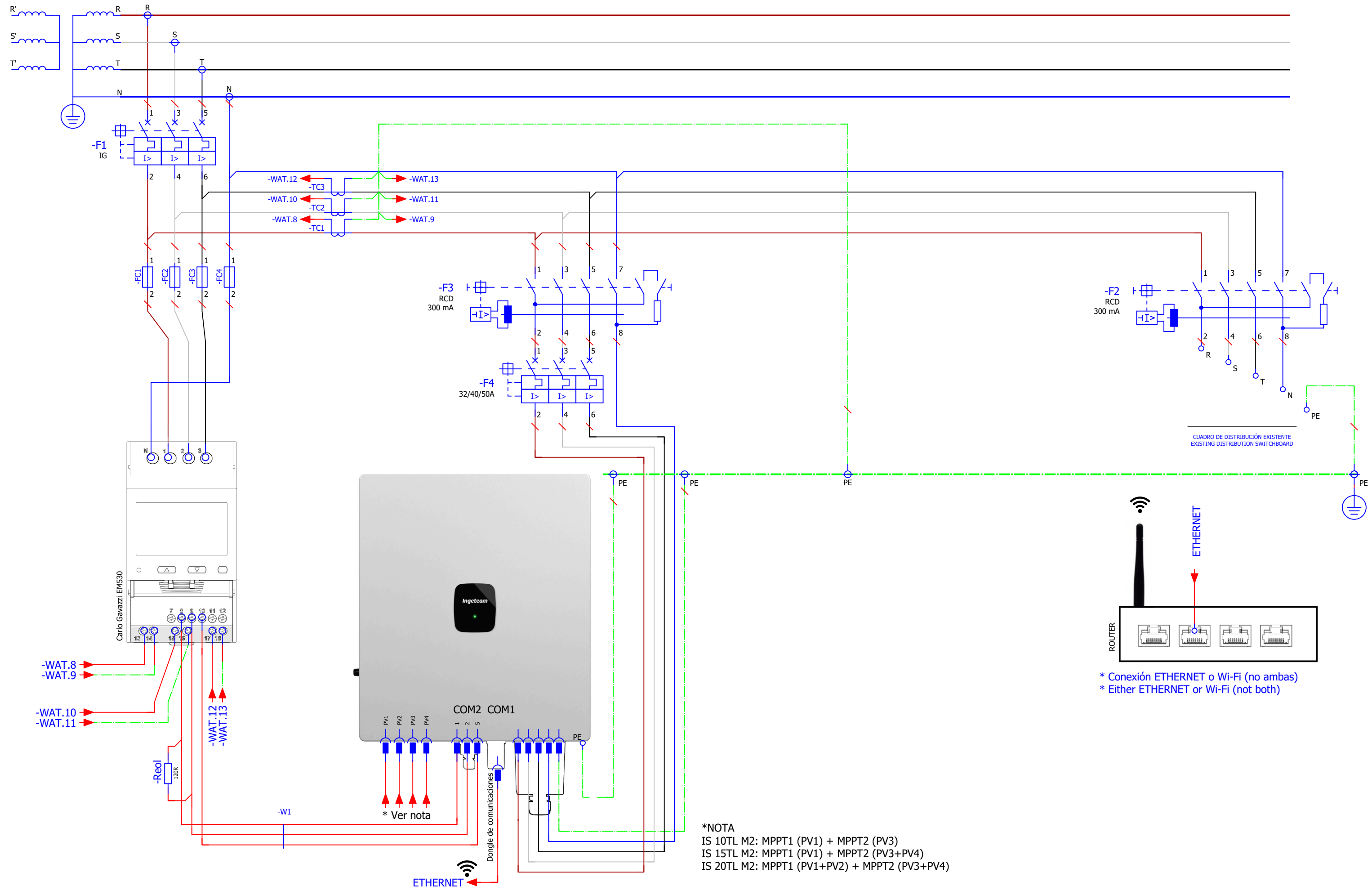
\*NOTA  
 IS 10TL M2: MPPT1 (PV1) + MPPT2 (PV3)  
 IS 15TL M2: MPPT1 (PV1) + MPPT2 (PV3+PV4)  
 IS 20TL M2: MPPT1 (PV1+PV2) + MPPT2 (PV3+PV4)



"The reproduction, distribution and utilization of this document as well as the content of this document are prohibited without the prior written consent of Ingeteam. Ingeteam will be held liable for the payment of damages. All rights reserved." ISO 16016

"Sin expresa autorización de Ingeteam, queda terminantemente prohibida la reproducción total o parcial de este documento así como su uso individual o comunicación a terceros. De los infractores se perseguirá el correspondiente resarcimiento de daños y perjuicios. Quedan reservados todos los derechos." ISO 16016

**\*NOTA**  
 IS 10TL M2: MPPT1 (PV1) + MPPT2 (PV3)  
 IS 15TL M2: MPPT1 (PV1) + MPPT2 (PV3+PV4)  
 IS 20TL M2: MPPT1 (PV1+PV2) + MPPT2 (PV3+PV4)

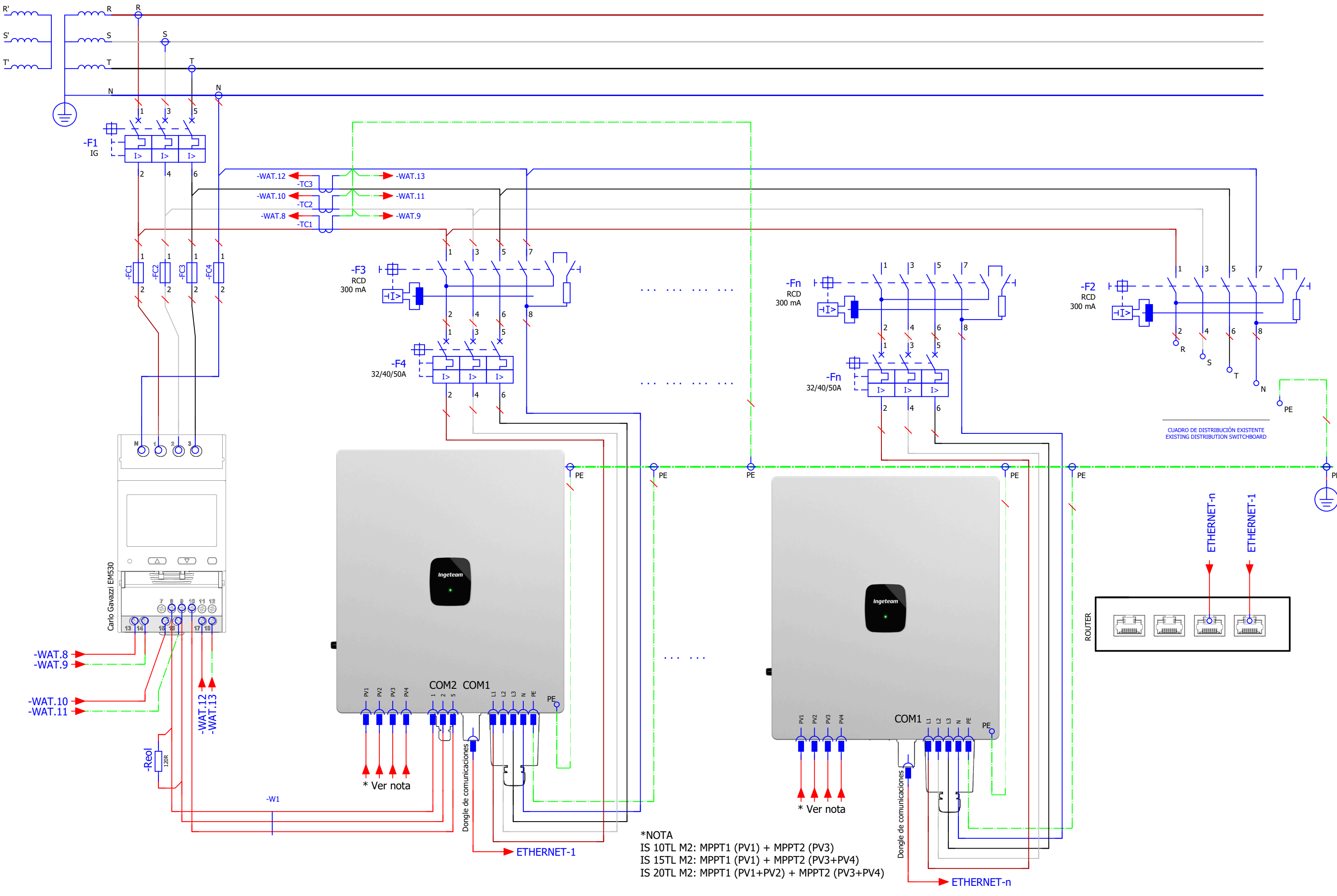


"The reproduction, distribution and utilization of this document as well as the content of the same are prohibited without the prior written permission of Ingeteam. Ingeteam will be held liable for the payment of damages. All rights reserved." ISO 16016

"Sin expresa autorización de Ingeteam, queda terminantemente prohibida la reproducción total o parcial de este documento así como su uso, exhibición o comunicación a terceros. De los infractores, Ingeteam se reserva el correspondiente resarcimiento de daños y perjuicios. Quedan reservados todos los derechos." ISO 16016

\* Conexión ETHERNET o Wi-Fi (no ambas)  
 \* Either ETHERNET or Wi-Fi (not both)

\*NOTA  
 IS 10TL M2: MPPT1 (PV1) + MPPT2 (PV3)  
 IS 15TL M2: MPPT1 (PV1) + MPPT2 (PV3+PV4)  
 IS 20TL M2: MPPT1 (PV1+PV2) + MPPT2 (PV3+PV4)



"The reproduction, distribution and utilization of this document as well as the  
 offenders will be held liable for the payment of damages. All rights reserved."  
 ISO 16016

"Sin expresa autorización de Ingeteam, queda terminantemente prohibida la reproducción total o parcial  
 de este documento, así como su uso, exhibición o comunicación a terceros. De los infractores  
 se exigirá el correspondiente resarcimiento de daños y perjuicios. Quedan reservados todos los derechos."  
 ISO 16016

\*NOTA  
 IS 10TL M2: MPPT1 (PV1) + MPPT2 (PV3)  
 IS 15TL M2: MPPT1 (PV1) + MPPT2 (PV3+PV4)  
 IS 20TL M2: MPPT1 (PV1+PV2) + MPPT2 (PV3+PV4)